



平成28年度

夏休み・福祉ポスターコンクール

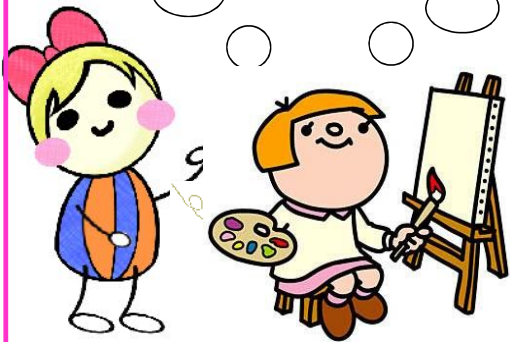
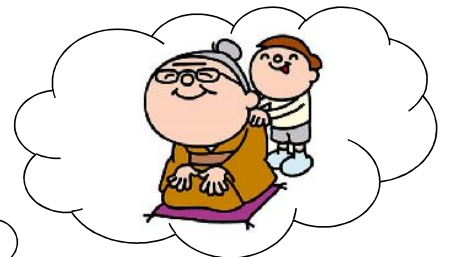
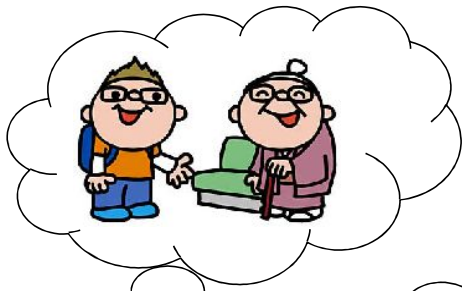
テーマ「たすけあい」

記念品がもらえるよ!

坂戸市社協マスコット
ポランくん



- 地域の人にしてもらってうれしかったことはなんですか？
 - 困っているお友達を助けたり、困った時に助けてもらったりしていますか？
 - おとしよりや障害のある方が困っていたら、あなたはどうしますか？
- いつもしていることをポスターにかいてみよう！！

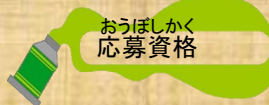


坂戸市社協マスコット
ティアちゃん

(福) 坂戸市 社会福祉協議会

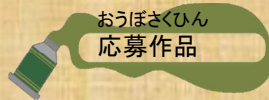
坂戸市石井2327-6(福祉センター内)
TEL 049(283)1597
FAX 049(289)3911

<後援> 坂戸市教育委員会



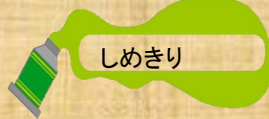
おうちかく
応募資格

市内在住・在学の小学1年生から
6年生まで



おうちかくひん
応募作品

- ・画用紙八つ切り(270×379ミリ)
- ・描画材料は自由
- ・応募は一人1作品(未発表のもの)
- ・文字の使用は自由(文字がなくても可)



しめきり

平成28年9月2日(金)(必着)



その他

- ・応募者全員に、記念品をお贈りします。
- ・作品の裏側に応募用紙を貼付してください。
- ・入選作品の表彰式及び応募作品の展示を、「福祉であいの広場」(11月6日)で行います。
- ・入選作品は「はんどtoはんど」10月1日号へ掲載します。
- ・入賞作品の著作権は主催者側に帰属します。

