



令和3年10月発行



*Happy Halloween*

つくつく便

第5号



ハロウィーン!

食欲の秋!

脳トシの秋!

10月も脳トシ楽しみましょう



## ～目次～

・クイズ・・・・・・・・・・・・・・・・・・ p 3～5

(作成：M.T)

・文字さがし・・・・・・・・・・・・・・・・ p 6～10

・ひらめきクイズ・・・・・・・・・・・・ p11～13

(作成：S.A)

・しりとりに問題・・・・・・・・・・・・ p14～15

(作成：S.H)

・答え・・・・・・・・・・・・・・・・・・・・ p16～21

・参考文献・・・・・・・・・・・・・・・・・・ p21

最初の問題は…



# 月クイズ

作成：M.T



## ★クイズ★

次の地域では、月の模様は何に見えると言われているでしょうか？3つの選択肢から選んでください。



### 例題. 日本などのアジア

- 1.カンガルーの親子
- 2.うさぎの餅つき
- 3.オオカミが遠吠えをしている姿

答え **2.うさぎの餅つき**

### ①南ヨーロッパ

- 1.大きなカニ
- 2.ワニのくち
- 3.キリン

### ②北アメリカ

- 1.女性の横顔
- 2.机に向かう男性
- 3.花を見つめる姿



**③南アメリカ**

**1.ガマガエル 2.大きいエビ 3.ワニ**

**④アラビア半島**

**1.馬 2.ライオン 3.大きいトカゲ**

**皆さんこんにちは！**

**最近は天気の変動がよく見られますね。私は最近月を見かけていません。皆さんは見ましたか？私はお団子を用意して、天気のいい日に夜空を見上げてみようと思います！ 皆さんもぜひ！**

**M.T**



お次は



# 文字さがし

作成：S.A



違った文字を探せ！



さあ始まりました！文字さがし！

たくさん並んだ文字の中に、1つだけ違う文字  
がかくれています。どこにあるでしょう??

**例題**

木木木木木木木木木木木木木木  
木木木木木木木木木木木木木木  
木木木本木木木木木木木木木木

**答え**

木木木木木木木木木木木木木木  
木木木木木木木木木木木木木木  
木木木本木木木木木木木木木木

木の中に「本」が混ざっていました

### 問題①

愛愛愛愛愛愛愛愛愛愛愛愛愛愛愛  
愛愛愛愛愛愛愛愛愛愛愛愛愛愛愛愛  
愛愛愛愛愛愛愛愛愛愛愛愛愛愛愛愛

### 問題②

ララララララララララララララララ  
ララララララララララララララララ  
ララララララララララララララララ

### 問題③

目目目目目目目目目目目目目目目  
目目目目目目目目目目目目目目目  
目目目目目目目目目目目目目目目



**問題④**

0 0 0 0 0 0 0 0 0 0 0 0 0 0  
0 0 0 D 0 0 0 0 0 0 0 0 0 0  
0 0 0 0 0 0 0 0 0 0 0 0 0 0

**問題⑤**

ぬぬぬぬぬぬぬぬぬぬぬぬぬぬぬぬ  
ぬぬぬぬぬぬぬぬぬぬぬぬぬぬぬぬ  
ぬぬぬぬぬぬぬぬぬぬぬぬぬぬぬぬ

**問題⑥**

つつつつつつつつつつつつ  
つつつつつつつつつつつ  
つつつつつつつつつつつ

## 問題⑦

正正正正正正正正正正

正正正正正正正正正正

正正正正正正正正正正

正正正正正正正止正正

正正正正正正正正正正

皆さんこんにちは(o^ー^o)

最近アイスを食べるのにはまっている S.A です



みなさん、「文字さがし」はどうでしたか？ 私  
は問題を作っていて目がチカチカしてきました

(▽▽:)

10月は食欲の秋ですね🍔

栗をたくさん食べたいなあ🍡

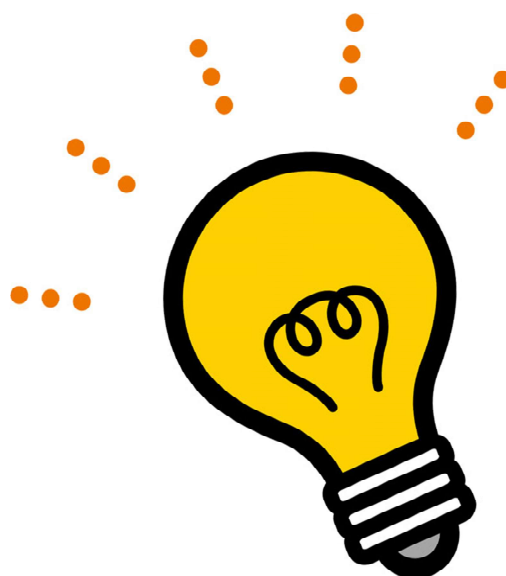
S.A

続いて



# ひらめきクイズ

作成：S.A



ひらめきクイズの時間です！！

例題 この答えは何でしょう？

$P \times 10000$

答え：ピーマン

①□に入る数はどっちでしょう？

5と0→5が強い

5と2→5が弱い

2と0→□が強い

②□に入る数字は何でしょう？

声に出して読んでみると…

パンダ→2

モモンガ→3

コアラ→1

ライオン→1

カピバラ→□



③□には、何が入るでしょう？

□ようやく

□もつ

□だる

□一つ

わ□む

ふ□

ば□

しゃく□

ち□ぎ

たい□けい



# しいとり問題

作成：S.H



## 例題

まるにあてはまる三文字の動物の名前は何でしょう。

こぶた→たぬき→○○○→ねこ

※ヒント 法則にそって考えるとわかりやすいよ！

答え きつね

問題①まるに当てはまる五文字の食べ物は何でしょう。

アイス→すいか→○○○○○→りんご

答え \_\_\_\_\_

問題②まるに当てはまる言葉を入れてしりとりを完成させよう。

にく→○○○→○○○○○→ヒラメ

※ヒント 青まるには乗り物、赤まるには動物の名前が入るよ！

答え 青まる 赤まる

答え合わせの時間です！





## P4 「月クイズ」の答え

①南ヨーロッパ

答え 1.大きなカニ

②北アメリカ

答え 1.女性の横顔

③南アメリカ

答え 3.7ニ

④アラビア半島

答え 2.ライオン

## P8 「文字さがし」の答え

問題①

愛愛愛愛愛愛愛愛愛愛愛愛愛愛愛  
愛愛愛愛愛愛愛愛愛愛愛愛愛愛愛愛愛  
愛愛愛愛愛愛愛愛愛愛愛愛愛愛愛愛愛

問題②

ララララララララララララララララ  
ララララララララララララララララ  
ララララララララララララララララ

問題③

目目目目目目目目目目目目目目目  
目目目目目目目目目目目目目目目  
目目目目目目目目目目目目目目目

問題④

0 0 0 0 0 0 0 0 0 0 0 0 0 0  
0 0 0 0 0 0 0 0 0 0 0 0 0 0  
0 0 0 0 0 0 0 0 0 0 0 0 0 0

問題⑤

ぬぬぬぬぬぬぬぬぬぬぬぬぬぬぬ  
ぬぬぬぬぬぬぬぬぬぬぬぬぬぬぬ  
ぬぬぬぬぬぬぬぬぬぬぬぬぬぬぬ

## 問題⑥

つつつつつつつつつつつつ  
つつつつつつつつつつつ<sup>7</sup>つ  
つつつつつつつつつつつつ

## 問題⑦

正正正正正正正正正正  
正正正正正正正正正正  
正正正正正正正正正正  
正正正正正正<sup>止</sup>正正  
正正正正正正正正正正

## P12 「ひらめきクイズ」の答え

① 2と0 → 0が強い



0、2、5 はじゃんけんの指の数を表しています

② カピバラ → 2



声に出して読んだ時、上下のくちびるがつく回数  
数を表しています

③ 1 から 10 までの数字が入ります

いち  
1 ようやく  
に  
2 もつ  
さん  
3 だる  
し  
4 一つ  
ご  
わ 5 む  
ろく  
ふ 6  
なな  
ば 7  
はち  
しゃく 8  
きゅう  
ち 9 ぎ  
じゅう  
たい 10 けい

## P 15 「しりとり問題」の答え

問題① アイス → すいか → ○○○○○○ → りんご

答え かきごおり



問題②にく→○○○→○○○○○→ヒラメ

答え 青まる くるま

赤まる まんとひひ



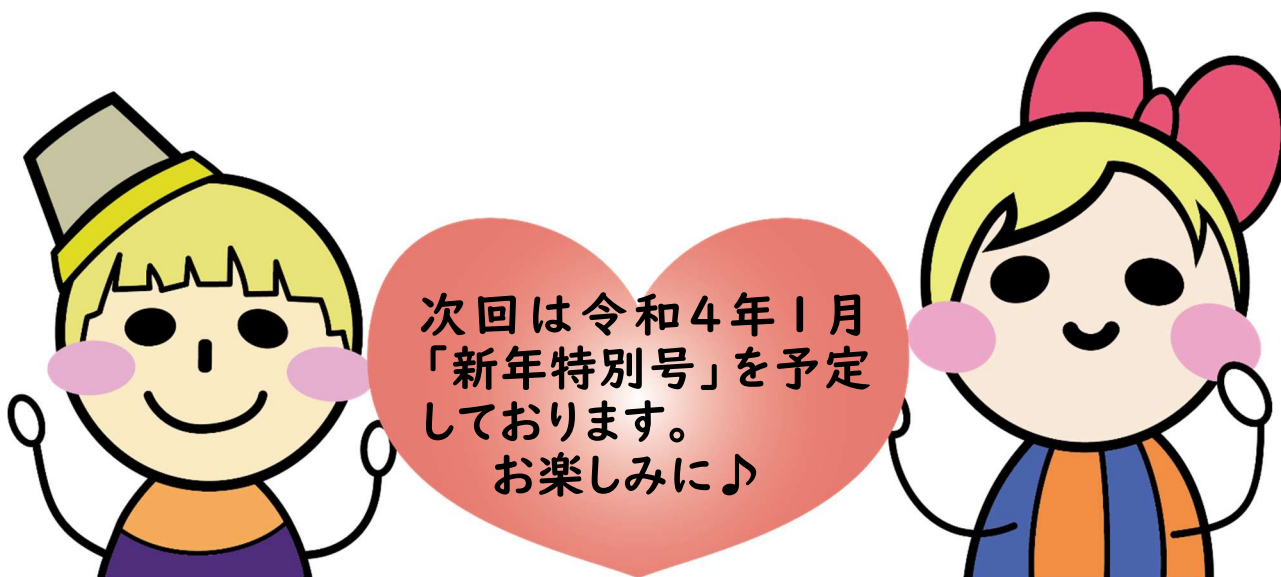
何問正解したかな？



## 参考文献

- ・脳トレーニング研究会「シニアの学習・とんち37」,「黎明書房」, 2020
- ・高瀬ひろし「ひらめき力がぐんぐん育つ! なぞなぞチャレンジ」,「ナツメ社」, 2020

この脳トレ問題集『つくつく便』は、新型コロナウイルス感染症の影響で外出を控えている方々に、自宅でできる介護予防に活用していただくため、筑波大学附属坂戸高等学校の皆さんが作成してくれました。



<問合せ・申込み先>

坂戸市社会福祉協議会

坂戸市石井2327-6

☎049-283-1597

# おまけの 問題



社協事業「夏！体験ボランティア」のプログラムとして、市内の高校生を対象に『脳トレ問題』を募集したところ、山村国際高校と坂戸高校の生徒さん2名が作成してくださいましたので、掲載いたします。

2名の方の問題も楽しい問題です。

ぜひ、チャレンジしてください。

山村国際高等学校 3年 苺さんの作成問題

第1問

この中から「猫」を探してください。

描描描描描描描描描描  
描描描描描描猫描描描  
描描描描描描描描描描



第2問

この中から「緑」を探してください。

縁縁縁縁縁縁縁縁縁縁  
縁縁縁縁縁縁縁縁縁縁  
縁縁縁縁縁縁縁縁縁縁

第3問

この中から「輪」を探してください。

輪輪輪輪輪輪輪輪輪輪  
輸輸輸輸輸輸輸輸輸輸  
輪輪輪輪輪輪輪輪輪輪

〈漢字問題〉

次の漢字の読みを教えてください。

- |      |       |       |
|------|-------|-------|
| 1 胡瓜 | 2 葡萄  | 3 李   |
| 4 蜜柑 | 5 紫陽花 | 6 向日葵 |



## 埼玉県立坂戸高等学校 1年 渋谷さんの作成問題

次のひらがなで書かれた計算式を解き、数字で答えてください。

①いちかけるよんひくさん →  $1 \times 4 - 3 =$

②ななかけるいちたすに

③さんかけるいちひくに

④にかけるにたすご

⑤ろくかけるいちひくさん

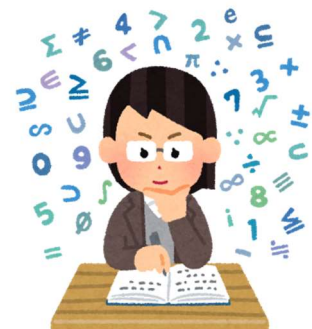
⑥いちかけるはちひくなな

⑦にかけるよんひくろく

⑧いちかけるきゅうひくよん

⑨にかけるごひくいち

⑩さんかけるさんたすいち





# 答 え

## 第1問

描描描描描描描描描描  
描描描描描描**猫**描描描  
描描描描描描描描描描

## 第2問

縁縁縁縁縁縁縁縁縁縁  
縁縁縁縁縁縁**緑**縁縁縁  
縁縁縁縁縁縁縁縁縁縁

## 第3問

輪輪輪輪輪輪輪輪輪輪  
**輸**輪輪輪輪輪輪輪輪輪輪  
輪輪輪輪輪輪輪輪輪輪

### 〈漢字問題〉

- |   |      |   |      |   |      |
|---|------|---|------|---|------|
| 1 | きゅうり | 2 | ぶどう  | 3 | すもも  |
| 4 | みかん  | 5 | あじさい | 6 | ひまわり |

## 答 え

①  $1 \times 4 - 3 = 1$       答えは 1

②  $7 \times 1 + 2 = 9$       答えは 9

③  $3 \times 1 - 2 = 1$       答えは 1

④  $2 \times 2 + 5 = 9$       答えは 9

⑤  $6 \times 1 - 3 = 3$       答えは 3

⑥  $1 \times 8 - 7 = 1$       答えは 1

⑦  $2 \times 4 - 6 = 2$       答えは 2

⑧  $1 \times 9 - 4 = 5$       答えは 5

⑨  $2 \times 5 - 1 = 9$       答えは 9

⑩  $3 \times 3 + 1 = 10$       答えは 10